

ALBERT 1er 86

CRÉÉ LE
2023-02-09

Surface totale 400.29 m ²	Étages 4	Pièces 20	Salles de bain 2
--	--------------------	---------------------	----------------------------

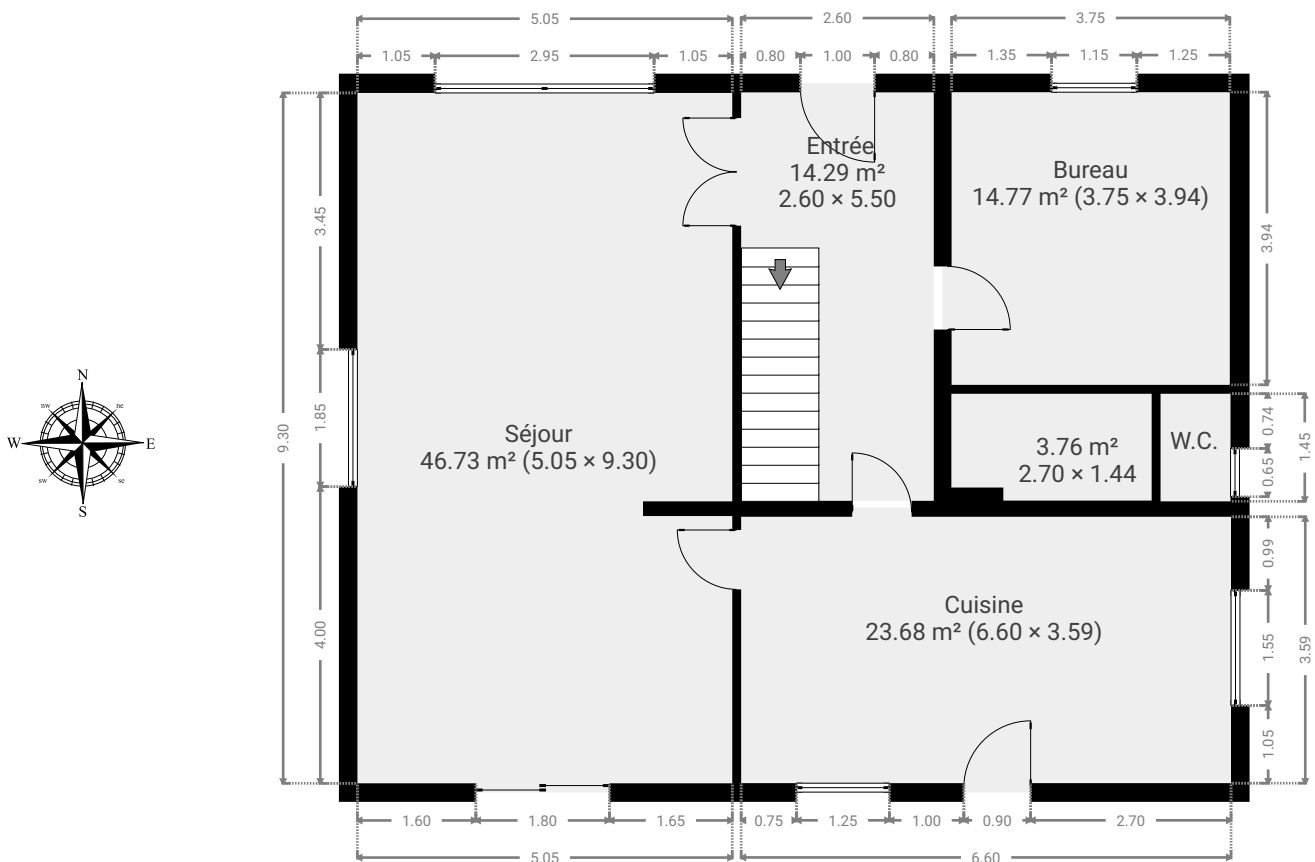
ALBERT 1er 86

SURFACE TOTALE : 400.29 m² • SURFACE HABITABLE : 306.84 m² • ÉTAGES : 4 • PIÈCES : 20



▼ Rez-de-chaussée

SURFACE TOTALE : 104.56 m² • SURFACE HABITABLE : 57.83 m² • PIÈCES : 6



CETTE SUPERFICIE TOTALE CORRESPOND À L'ADDITION DES MESURES NETTES DE TOUTES LES PIÈCES, SANS COMPTER LES MURS, LES PASSAGES ENTRE LES PIÈCES ET LES GAINES TECHNIQUES



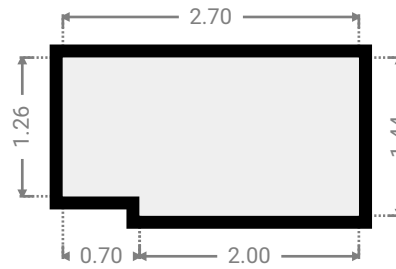
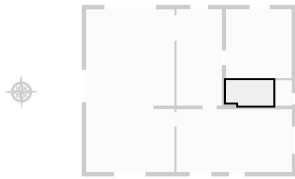
ALBERT 1er 86

SURFACE TOTALE : 400.29 m² • SURFACE HABITABLE : 306.84 m² • ÉTAGES : 4 • PIÈCES : 20



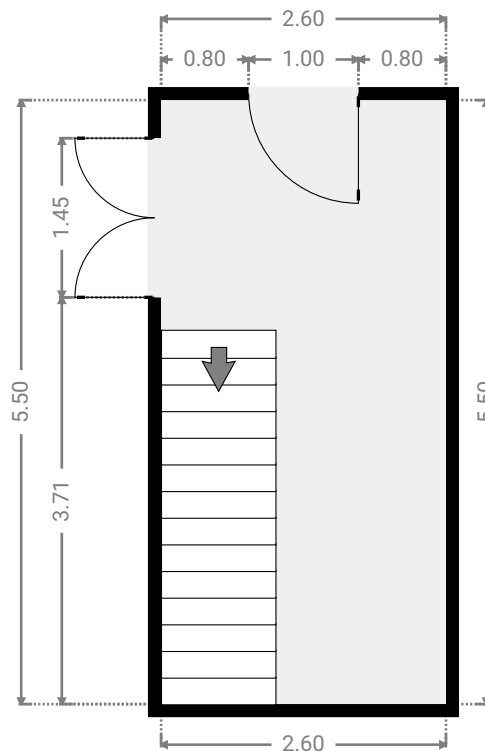
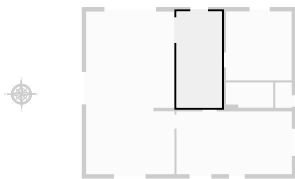
▼ Rez-de-chaussée

LARGEUR : 2.70 m • LONGUEUR : 1.44 m
SURFACE : 3.76 m² • PÉRIMÈTRE : 8.28 m

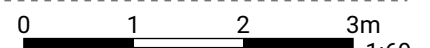


▼ Entrée Rez-de-chaussée

LARGEUR : 2.60 m • LONGUEUR : 5.50 m
SURFACE : 14.29 m² • PÉRIMÈTRE : 16.20 m



CETTE SUPERFICIE TOTALE CORRESPOND À L'ADDITION DES MESURES NETTES DE TOUTES LES PIÈCES, SANS COMPTER LES MURS, LES PASSAGES ENTRE LES PIÈCES ET LES GAINES TECHNIQUES



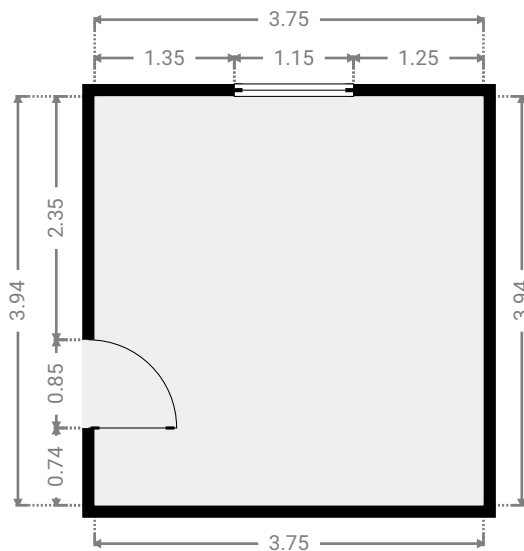
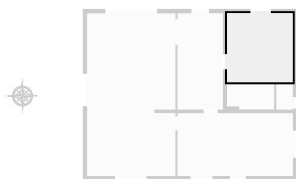
ALBERT 1er 86

SURFACE TOTALE : 400.29 m² • SURFACE HABITABLE : 306.84 m² • ÉTAGES : 4 • PIÈCES : 20



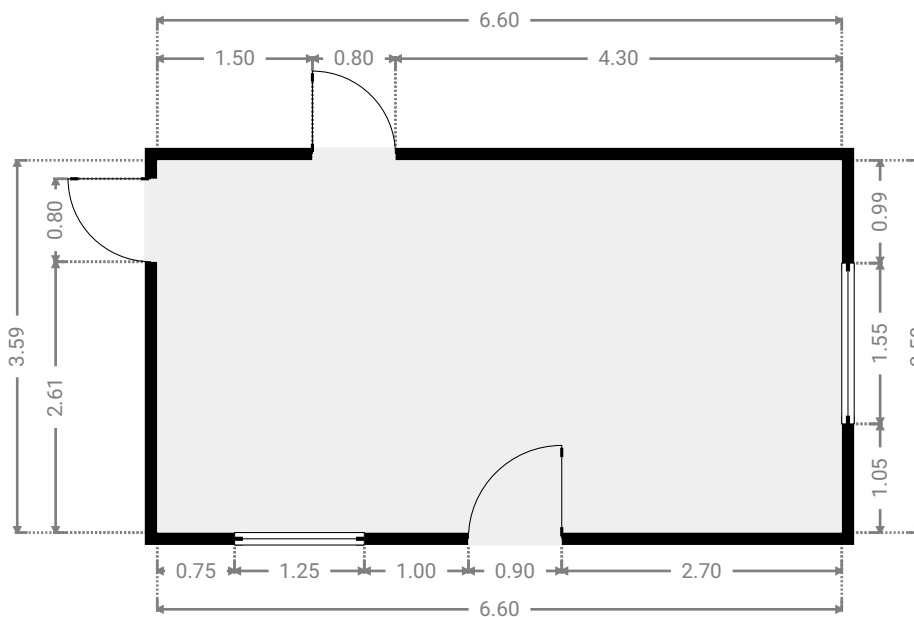
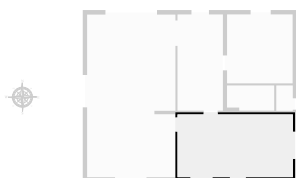
▼ Bureau Rez-de-chaussée

LARGEUR : 3.75 m • LONGUEUR : 3.94 m
SURFACE : 14.77 m² • PÉRIMÈTRE : 15.38 m

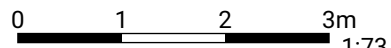


▼ Cuisine Rez-de-chaussée

LARGEUR : 6.60 m • LONGUEUR : 3.59 m
SURFACE : 23.68 m² • PÉRIMÈTRE : 20.38 m



CETTE SUPERFICIE TOTALE CORRESPOND À L'ADDITION DES MESURES NETTES DE TOUTES LES PIÈCES, SANS COMPTER LES MURS, LES PASSAGES ENTRE LES PIÈCES ET LES GAINES TECHNIQUES



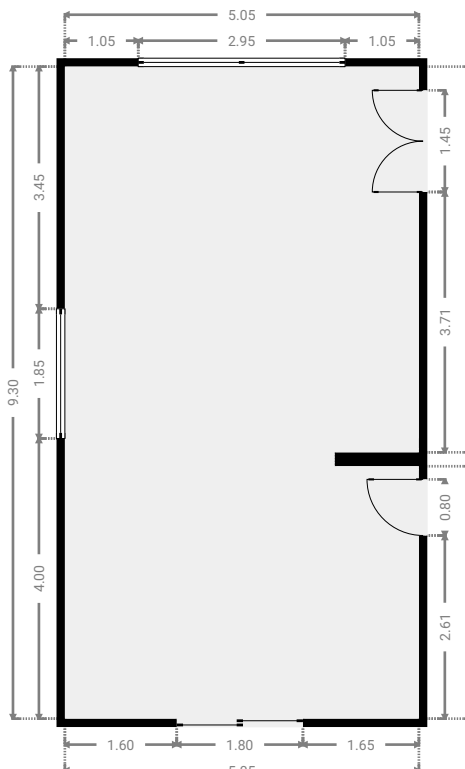
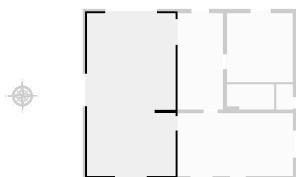
ALBERT 1er 86

SURFACE TOTALE : 400.29 m² • SURFACE HABITABLE : 306.84 m² • ÉTAGES : 4 • PIÈCES : 20



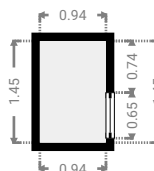
▼ Séjour Rez-de-chaussée

LARGEUR : 5.05 m • LONGUEUR : 9.30 m
SURFACE : 46.73 m² • PÉRIMÈTRE : 31.10 m



▼ W.C. Rez-de-chaussée

LARGEUR : 0.94 m • LONGUEUR : 1.45 m
SURFACE : 1.37 m² • PÉRIMÈTRE : 4.79 m



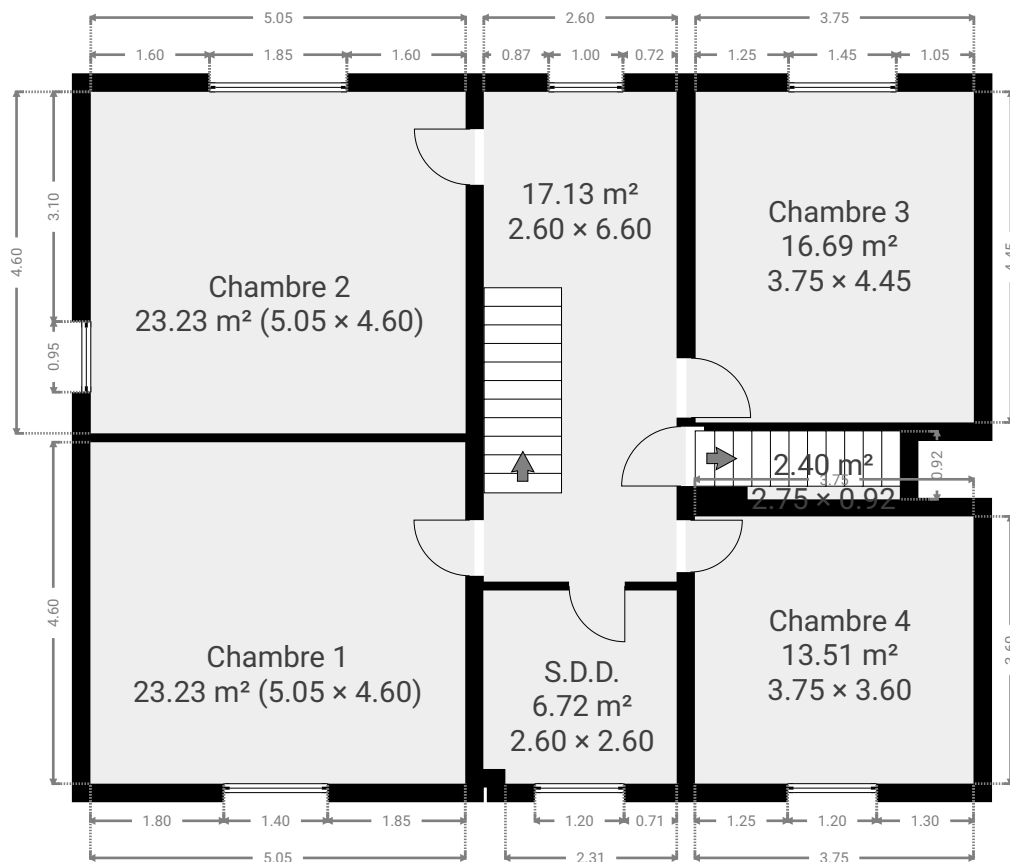
ALBERT 1er 86

SURFACE TOTALE : 400.29 m² • SURFACE HABITABLE : 306.84 m² • ÉTAGES : 4 • PIÈCES : 20



▼ 1er étage

SURFACE TOTALE : 102.88 m² • SURFACE HABITABLE : 102.88 m² • PIÈCES : 7



CETTE SUPERFICIE TOTALE CORRESPOND À L'ADDITION DES MESURES NETTES DE TOUTES LES PIÈCES, SANS COMPTER LES MURS, LES PASSAGES ENTRE LES PIÈCES ET LES GAINES TECHNIQUES



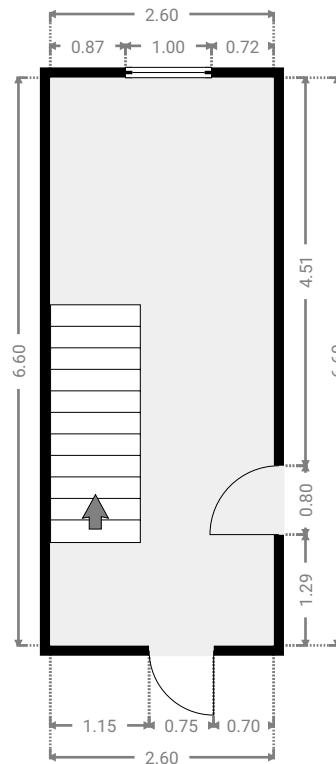
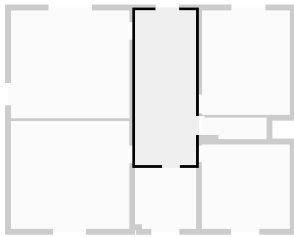
ALBERT 1er 86

SURFACE TOTALE : 400.29 m² • SURFACE HABITABLE : 306.84 m² • ÉTAGES : 4 • PIÈCES : 20



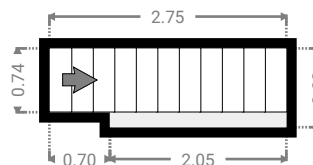
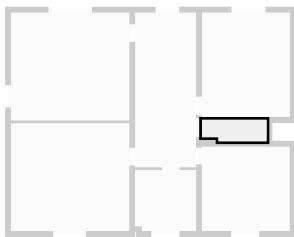
▼ 1er étage

LARGEUR : 2.60 m • LONGUEUR : 6.60 m
SURFACE : 17.13 m² • PÉRIMÈTRE : 18.39 m

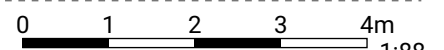


▼ 1er étage

LARGEUR : 2.75 m • LONGUEUR : 0.92 m
SURFACE : 2.40 m² • PÉRIMÈTRE : 7.34 m



CETTE SUPERFICIE TOTALE CORRESPOND À L'ADDITION DES MESURES NETTES DE TOUTES LES PIÈCES, SANS COMPTER LES MURS, LES PASSAGES ENTRE LES PIÈCES ET LES GAINES TECHNIQUES



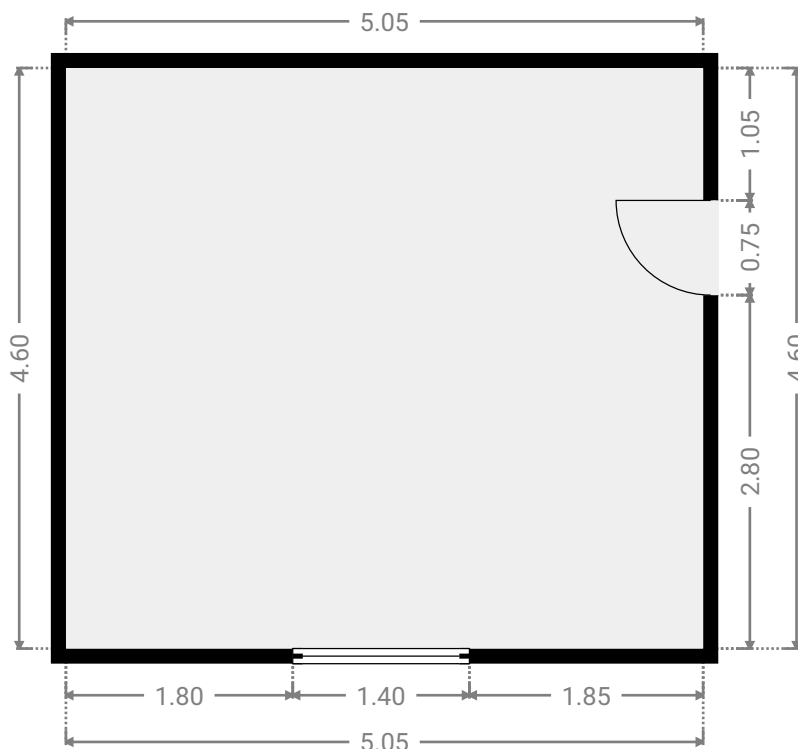
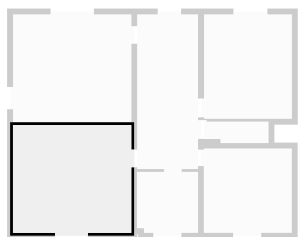
ALBERT 1er 86

SURFACE TOTALE : 400.29 m² • SURFACE HABITABLE : 306.84 m² • ÉTAGES : 4 • PIÈCES : 20



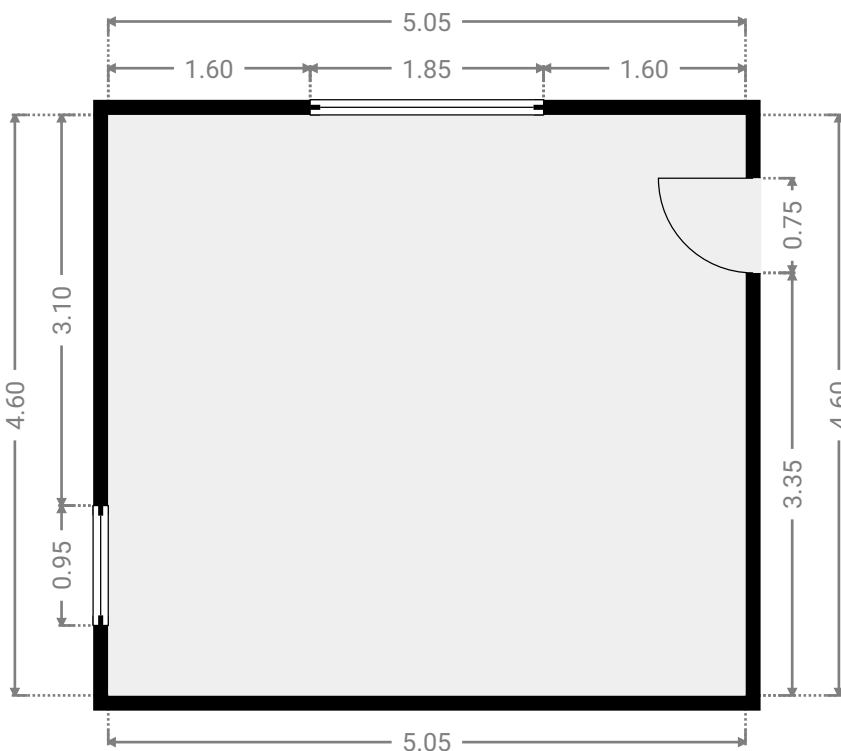
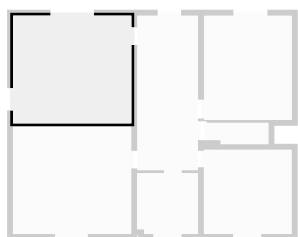
▼ Chambre 1 1er étage

LARGEUR : 5.05 m • LONGUEUR : 4.60 m
SURFACE : 23.23 m² • PÉRIMÈTRE : 19.30 m



▼ Chambre 2 1er étage

LARGEUR : 5.05 m • LONGUEUR : 4.60 m
SURFACE : 23.23 m² • PÉRIMÈTRE : 19.30 m



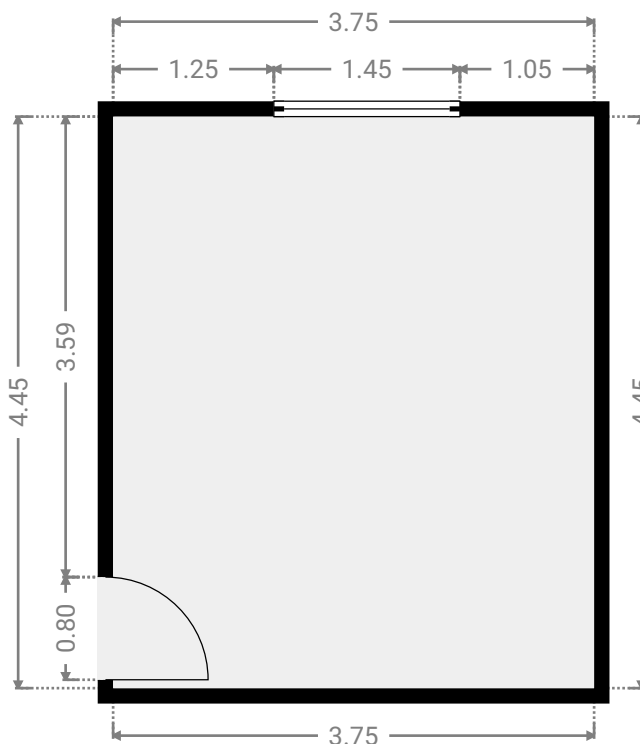
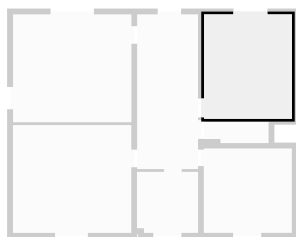
ALBERT 1er 86

SURFACE TOTALE : 400.29 m² • SURFACE HABITABLE : 306.84 m² • ÉTAGES : 4 • PIÈCES : 20



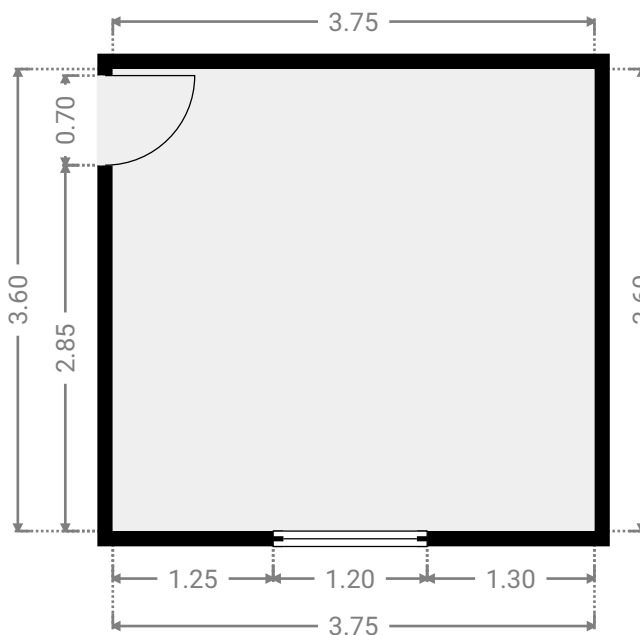
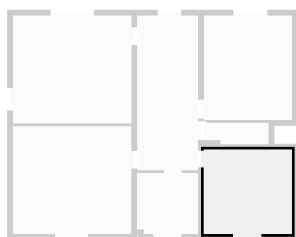
▼ Chambre 3 1er étage

LARGEUR : 3.75 m • LONGUEUR : 4.45 m
SURFACE : 16.69 m² • PÉRIMÈTRE : 16.40 m



▼ Chambre 4 1er étage

LARGEUR : 3.75 m • LONGUEUR : 3.60 m
SURFACE : 13.51 m² • PÉRIMÈTRE : 14.71 m



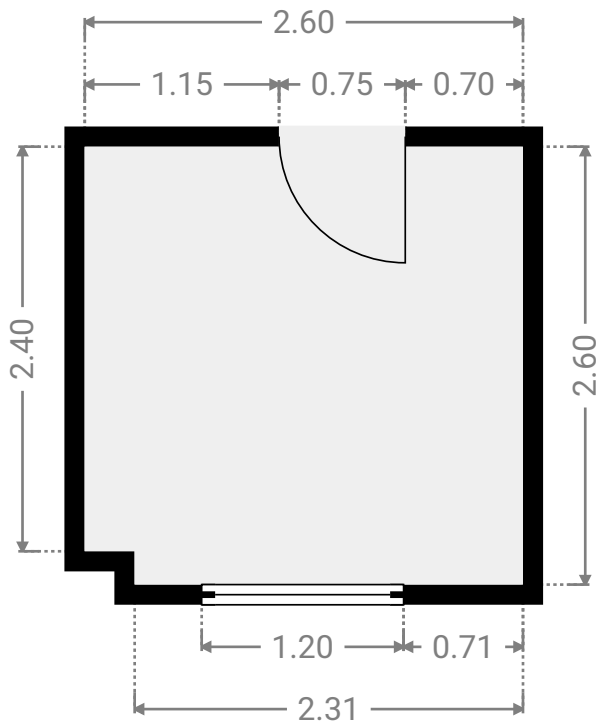
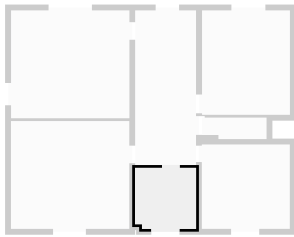
ALBERT 1er 86

SURFACE TOTALE : 400.29 m² • SURFACE HABITABLE : 306.84 m² • ÉTAGES : 4 • PIÈCES : 20



▼ S.D.D. 1er étage

LARGEUR : 2.60 m • LONGUEUR : 2.60 m
SURFACE : 6.72 m² • PÉRIMÈTRE : 10.41 m



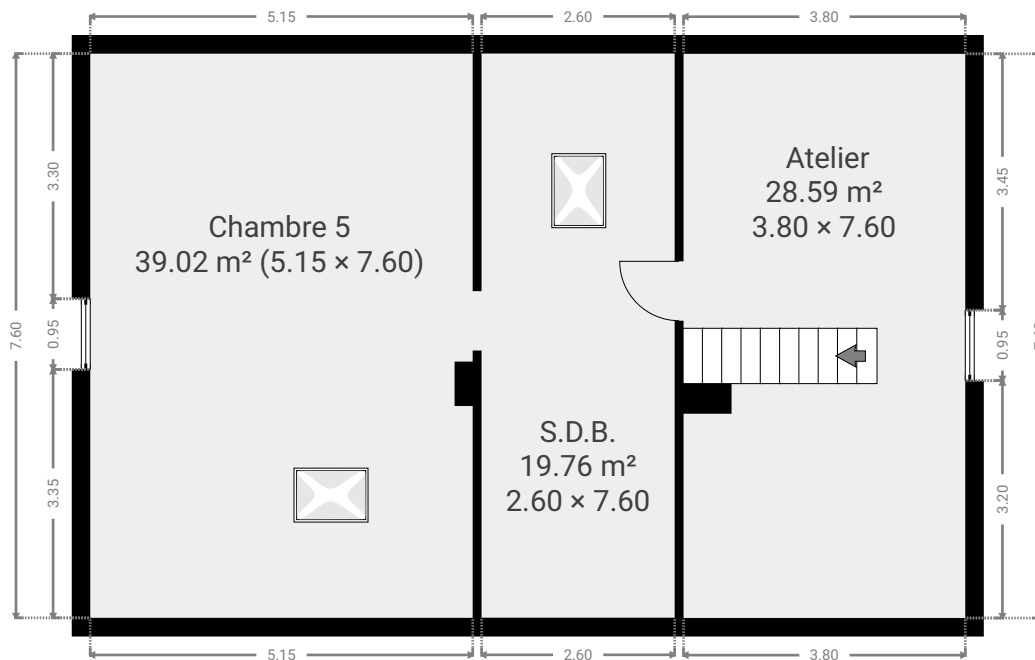
ALBERT 1er 86

SURFACE TOTALE : 400.29 m² • SURFACE HABITABLE : 306.84 m² • ÉTAGES : 4 • PIÈCES : 20



▼ 2e étage

SURFACE TOTALE : 87.34 m² • SURFACE HABITABLE : 87.34 m² • PIÈCES : 3



CETTE SUPERFICIE TOTALE CORRESPOND À L'ADDITION DES MESURES NETTES DE TOUTES LES PIÈCES, SANS COMPTER LES MURS, LES PASSAGES ENTRE LES PIÈCES ET LES GAINES TECHNIQUES



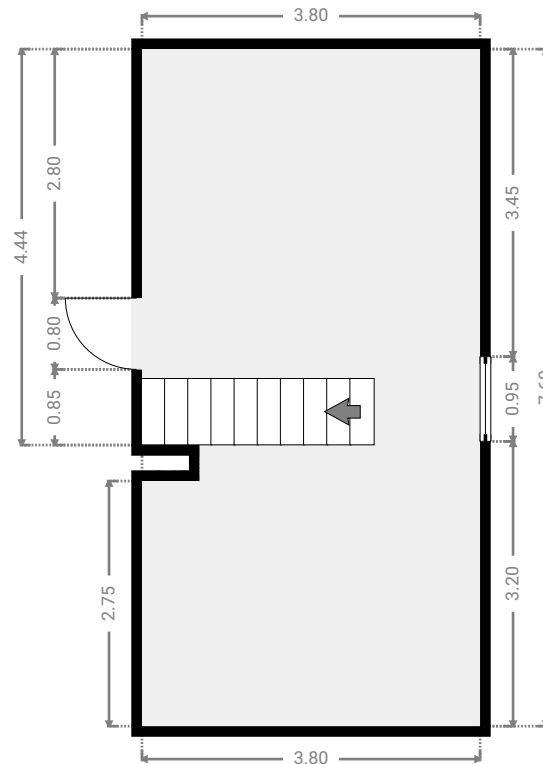
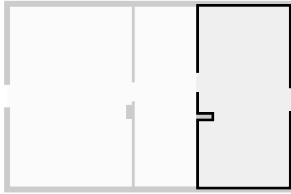
ALBERT 1er 86

SURFACE TOTALE : 400.29 m² • SURFACE HABITABLE : 306.84 m² • ÉTAGES : 4 • PIÈCES : 20



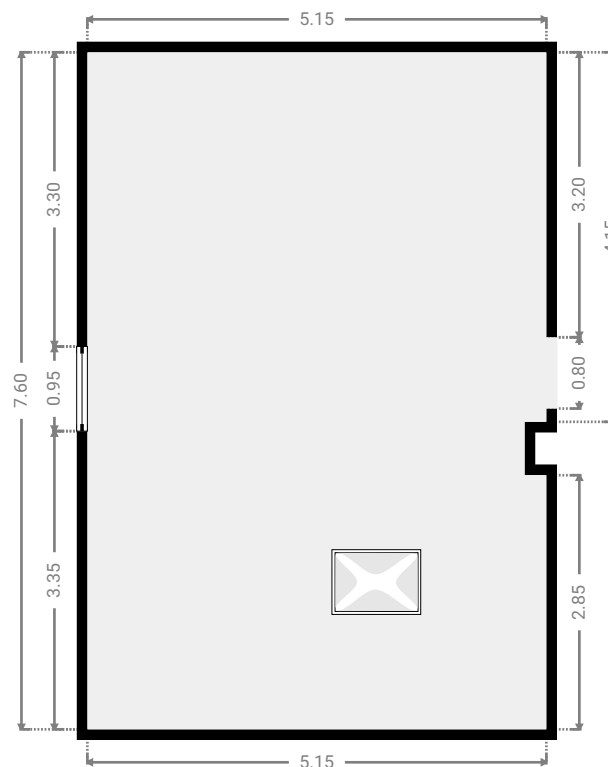
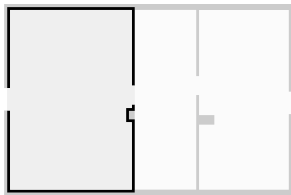
▼ Atelier 2e étage

LARGEUR : 3.80 m • LONGUEUR : 7.60 m
SURFACE : 28.59 m² • PÉRIMÈTRE : 24.09 m

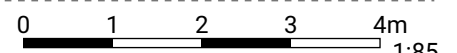


▼ Chambre 5 2e étage

LARGEUR : 5.15 m • LONGUEUR : 7.60 m
SURFACE : 39.02 m² • PÉRIMÈTRE : 26.00 m



CETTE SUPERFICIE TOTALE CORRESPOND À L'ADDITION DES MESURES NETTES DE TOUTES LES PIÈCES,
SANS COMPTER LES MURS, LES PASSAGES ENTRE LES PIÈCES ET LES GAINES TECHNIQUES



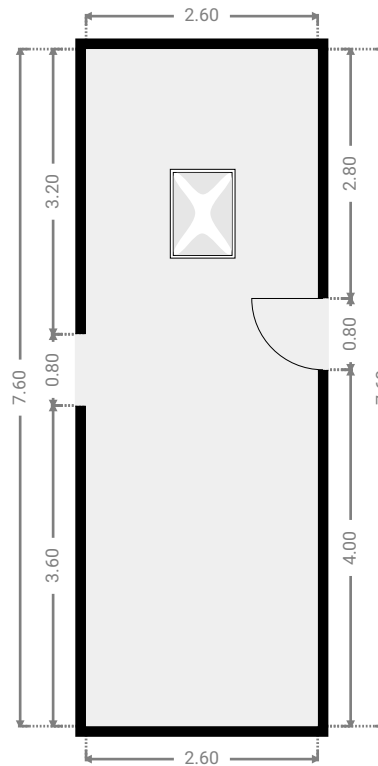
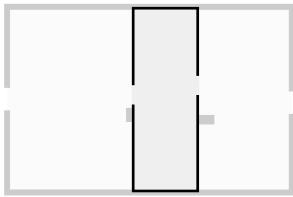
ALBERT 1er 86



SURFACE TOTALE : 400.29 m² • SURFACE HABITABLE : 306.84 m² • ÉTAGES : 4 • PIÈCES : 20

▼ S.D.B. 2e étage

LARGEUR : 2.60 m • LONGUEUR : 7.60 m
SURFACE : 19.76 m² • PÉRIMÈTRE : 20.40 m



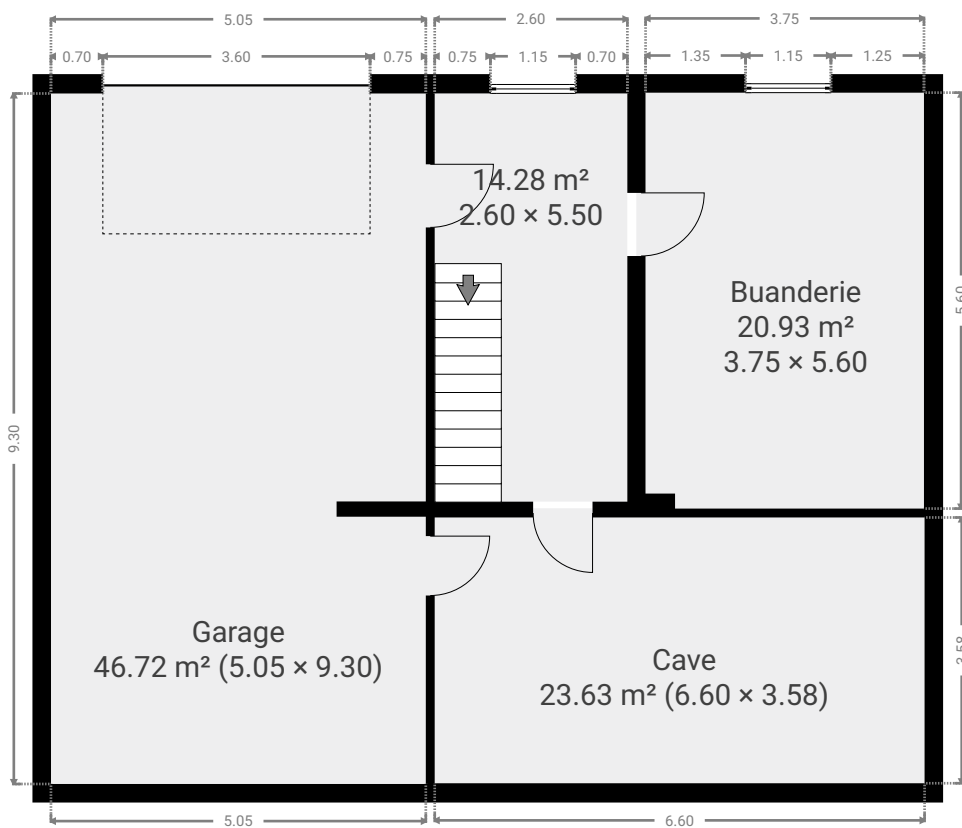
ALBERT 1er 86

SURFACE TOTALE : 400.29 m² • SURFACE HABITABLE : 306.84 m² • ÉTAGES : 4 • PIÈCES : 20



▼ Sous-sol

SURFACE TOTALE : 105.51 m² • SURFACE HABITABLE : 58.78 m² • PIÈCES : 4



CETTE SUPERFICIE TOTALE CORRESPOND À L'ADDITION DES MESURES NETTES DE TOUTES LES PIÈCES, SANS COMPTER LES MURS, LES PASSAGES ENTRE LES PIÈCES ET LES GAINES TECHNIQUES



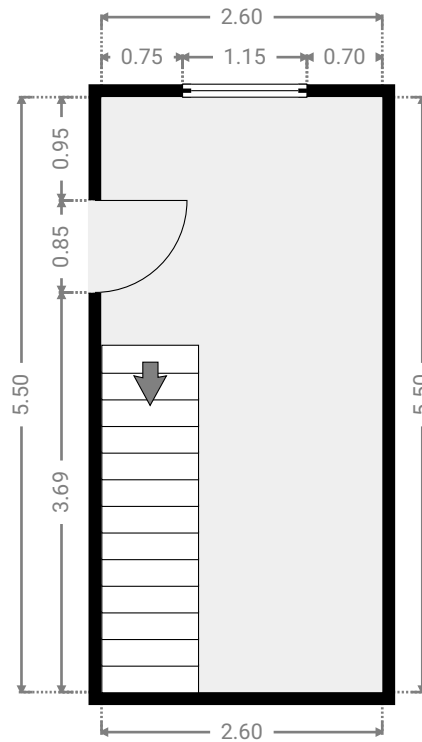
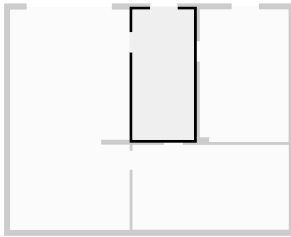
ALBERT 1er 86

SURFACE TOTALE : 400.29 m² • SURFACE HABITABLE : 306.84 m² • ÉTAGES : 4 • PIÈCES : 20



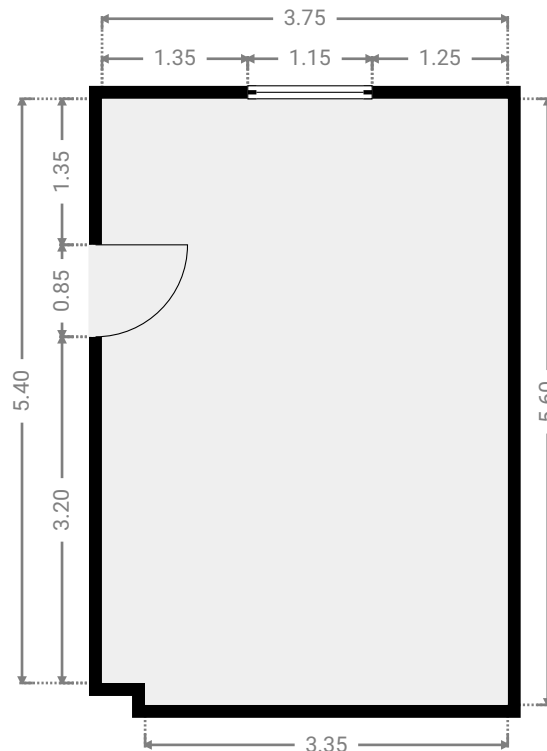
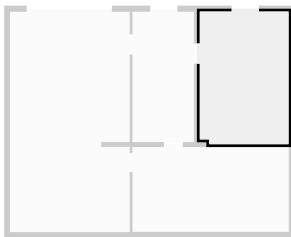
Sous-sol

LARGEUR : 2.60 m • LONGUEUR : 5.50 m
SURFACE : 14.28 m² • PÉRIMÈTRE : 16.19 m

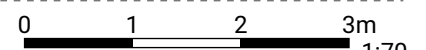


Buanderie Sous-sol

LARGEUR : 3.75 m • LONGUEUR : 5.60 m
SURFACE : 20.93 m² • PÉRIMÈTRE : 18.71 m



CETTE SUPERFICIE TOTALE CORRESPOND À L'ADDITION DES MESURES NETTES DE TOUTES LES PIÈCES,
SANS COMPTER LES MURS, LES PASSAGES ENTRE LES PIÈCES ET LES GAINES TECHNIQUES



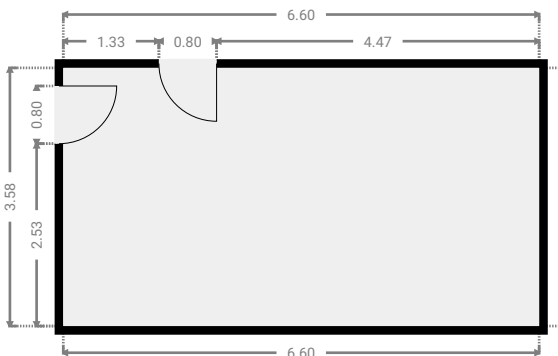
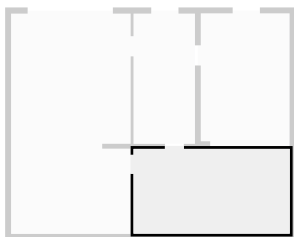
ALBERT 1er 86

SURFACE TOTALE : 400.29 m² • SURFACE HABITABLE : 306.84 m² • ÉTAGES : 4 • PIÈCES : 20



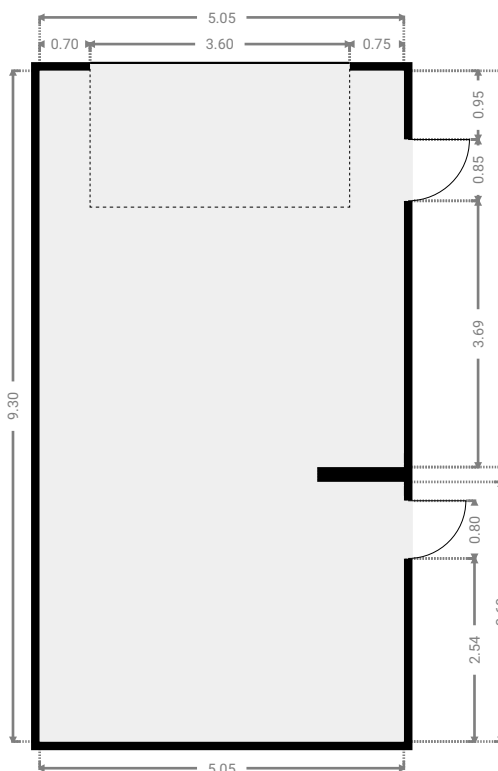
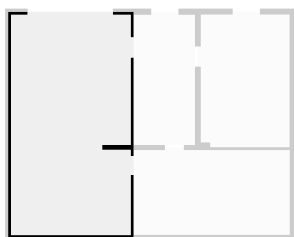
▼ Cave Sous-sol

LARGEUR : 6.60 m • LONGUEUR : 3.58 m
SURFACE : 23.63 m² • PÉRIMÈTRE : 20.36 m



▼ Garage Sous-sol

LARGEUR : 5.05 m • LONGUEUR : 9.30 m
SURFACE : 46.72 m² • PÉRIMÈTRE : 31.11 m



CETTE SUPERFICIE TOTALE CORRESPOND À L'ADDITION DES MESURES NETTES DE TOUTES LES PIÈCES, SANS COMPTER LES MURS, LES PASSAGES ENTRE LES PIÈCES ET LES GAINES TECHNIQUES

0 1 2 3 4 5m

1:105